

序号	修改原因	制图	审核	批准

• 材质及电镀
 焊针：黄铜，镀锡
 塑件：PA66 UI-94V-0

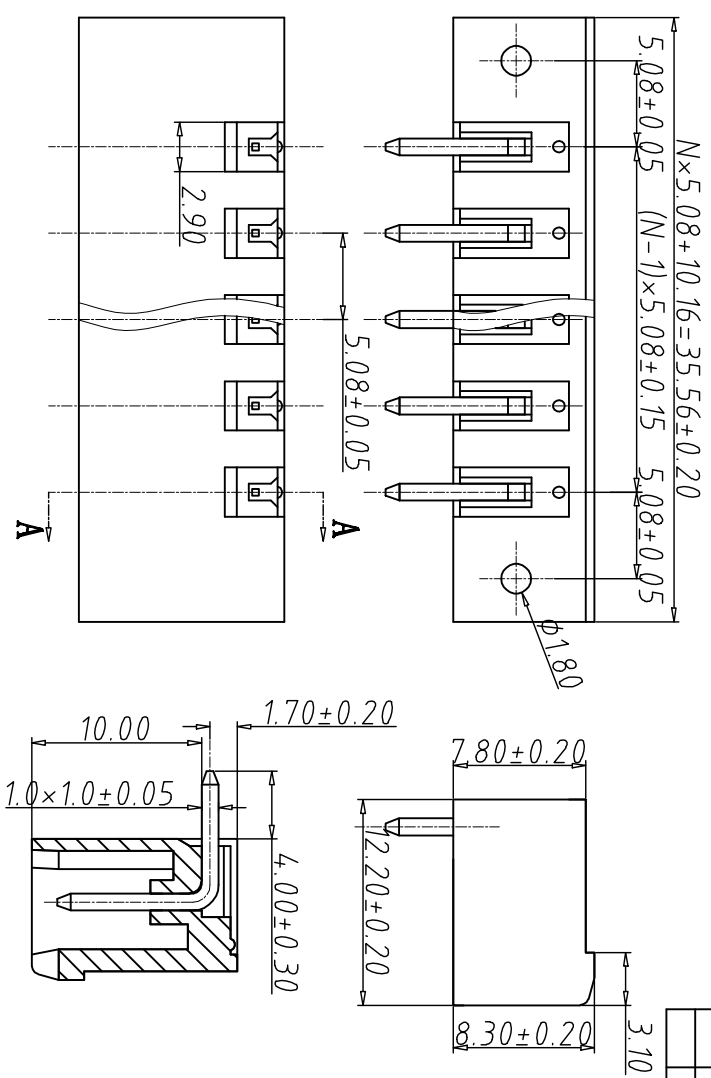
• 机械性能
 温度范围：-40° C+130° C
 瞬时温度：+250° C 5秒

• 电气性能
 额定电压：300V
 额定电流：15A
 接触电阻：20mΩ
 绝缘电阻：5000MΩ\1000V
 耐电压：AC2000V\1Min

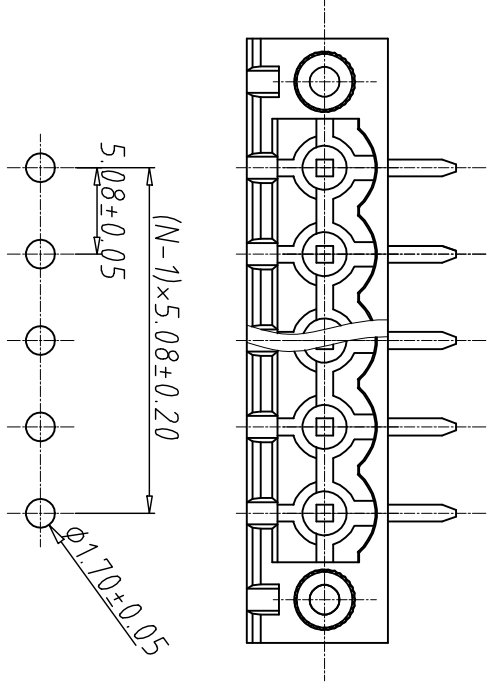
编码原则

WJ2EDGRM-5.08-

X X X X X
 客户下板类型
 R:90度折弯
 胶芯颜色
 3: 黑色 4: 绿色
 端子电键规格
 0: 半金属 6: 全锡
 零件型号
 P: 插头
 产品Pin数
 02-24



SECTION A-A



P.C.B. LAYOUT

尺寸公差:

X.	±0.20	角度公差:	X.	±2°
.X	±0.15		.X	±1.5°
.XX	±0.10		.XX	±1°

图样类型

图样类型	客户图样	图页	1\1
比例	1:1		
图样编号			

封装法

单位	mm
封装尺寸	A4

品名

插接式电键端子
 WJ2EDGRM 系列

